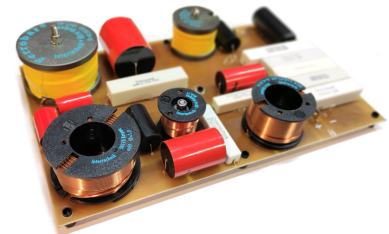
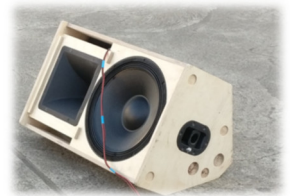
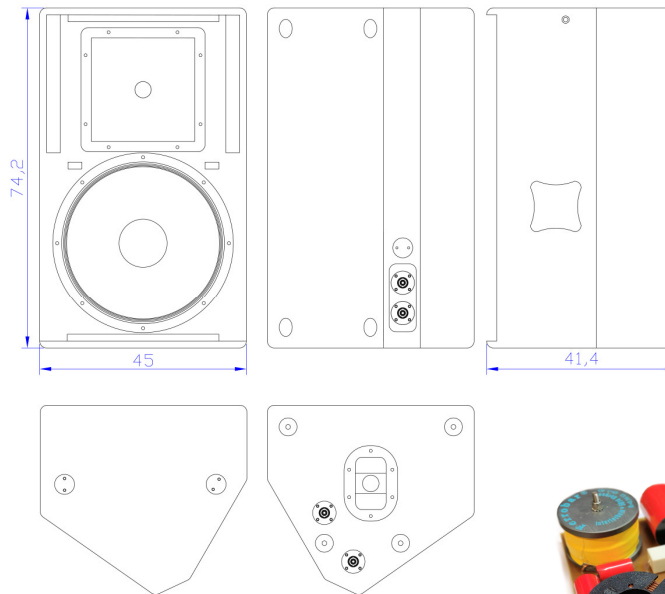


JM-Sat15 V2

M-Serie

- 15"/1,4"
- 2-Wege
- Passiv-Weiche
- Multifunktionsstopteil
- Plug&Play ohne EQ/DSP
- Fullrangefähig per DSP
- Durchsetzungsstark
- Bassreflexprinzip
- Konstante Abstrahlung schon ab <1000Hz
- 55° & 30° Monitorschräge
- 125dB bei 500W rms
- Nur 23kg



Bausatz-Preisklasse: 1000-1200,- EUR
Aufbauschwierigkeit: Medium

Informationen

Einsatzbereich

Reines Topteil - Front-PA - Bühnenmonitor für Near- und Midfield - Infill - Fullrange per DSP

Das JM-Sat15 ist ein Multifunktionsstopteil für ein sehr breites Einsatzspektrum.

Entwickelt wurde das M-Sat15 als echte Mufu mit möglichst großem Einsatzbereich, aber Fokus auf Topteilbetrieb. Somit möglichst saubere Vocals/Mitten und direktem Sound ohne den üblichen „verwaschenen 15er Fullrangesound“.

Als Topteil kann extrem tief angekoppelt werden, akustische 50Hz sind kein Problem mit vollen 500W.

Das Topteil kann ohne weitere DSP-Einstellungen Plug&Play betrieben werden, muss je nach Einsatz & MaxSPL aber einen passenden Hochpass erhalten.

Als Bühnenmonitor wird der Bassverlauf ohne EQ flat. EQ-Eingriff wird nur für den Einsatz am Stativ, bzw. Fullrange benötigt, je nach Geschmack kann sogar ein Mischpult-EQ völlig ausreichen.

Klanglich direkt, erhält man einen „topteil-typischen“, durchsetzungsstarken Sound, welcher nicht an den typischen 15“ Box Sound erinnert, im Hochtönen aber brillant bleibt.

Speziell bei Livemusik über jeweils 2-3 Subwoofern kann sich das JM-Sat15 durchzusetzen. Mit Bass- EQ kann die Box mit einem ziemlich ordentlichen Bassfundament auftrumpfen, die Subs können getrost im Lager bleiben. Der Sound bleibt hier stets „rund“, ohne bei höheren Pegeln zu aufdringlich zu wirken.

Daten

Daten

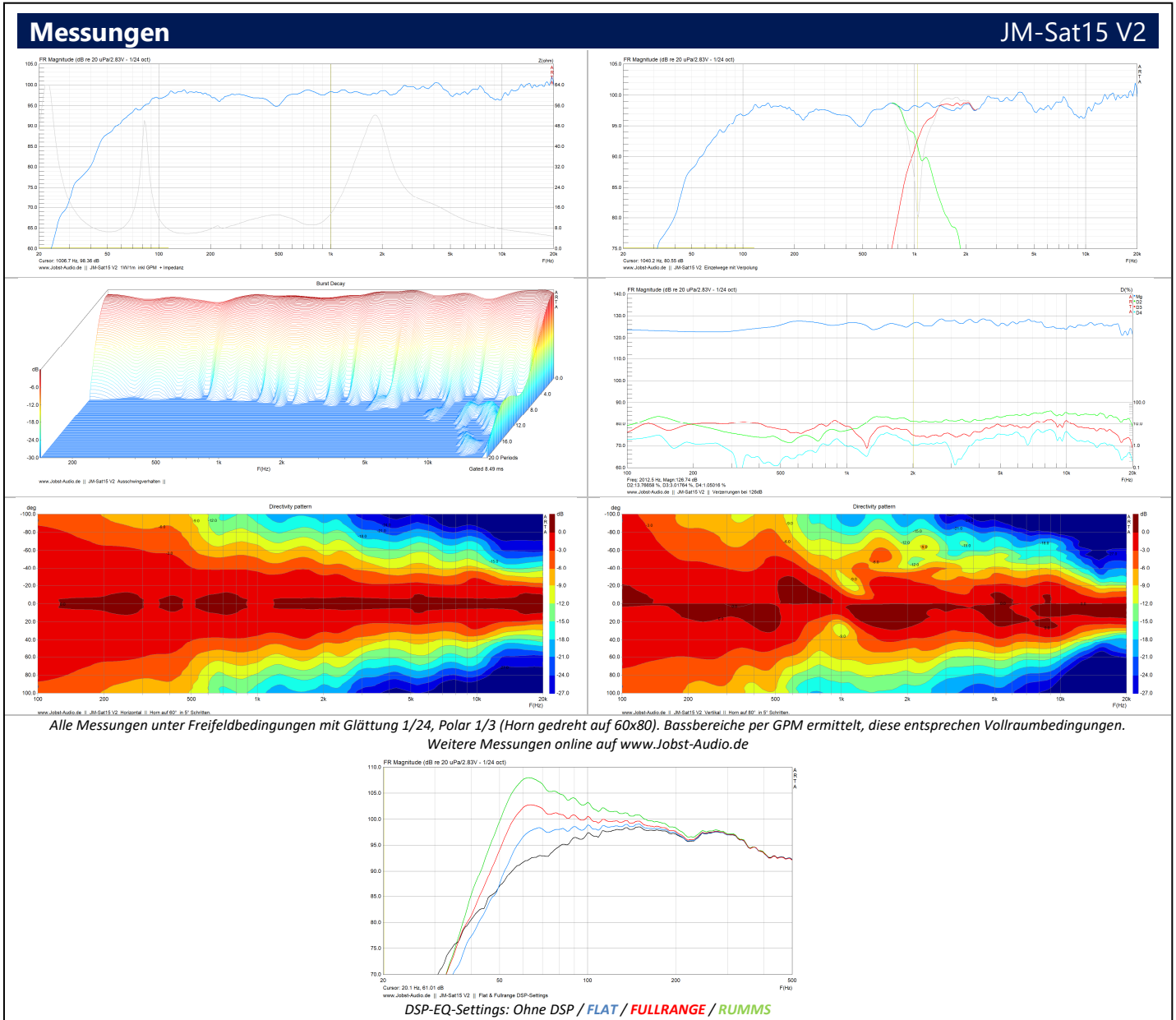
Belastbarkeit nominell	500 W rms
Belastbarkeit Programm	1000 W max
Komponenten	B&C 15NDL76-8 / BMS 4554H / B&C ME90
Schwingspulen	76mm / 44,4mm
Kennschalldruckpegel*	98dB (1 W/1 m) +-1dB
Max. Schalldruckpegel**	125 dB (500W/1 m) 128dB programm / 131dB peak
Impedanz***	6 Ohm (praxisnah 7 Ohm) Zmin: 4,8Ohm @ 20kHz 5,8Ohm @ <16kHz
Akustische XO	1,03 KHz
Abstrahlung	80x60°
Prinzip	Bassreflex
Tuning Frequenz	53Hz
Frequenzbereich*	64 Hz – 21,2 KHz (-6dB)
Untere Grenzfrequenz*	50Hz (-10dB) 81Hz (-3dB)
Varianten	MuFu mit 55° & 35°
Gewicht	23kg (+-2)
Maße	450 x 742 x 414mm

* Vollraum @ Znom, Durchschnittswert im relevanten Frequenzbereich

** Theoretisch ermittelt per Kennschalldruckpegel & Leistung.

*** Nominelle Impedanz im Bereich 80% von Zmin laut Norm.
Im wichtigen Bereich unterhalb 16kHz wird durchweg >7 Ohm nominell erreicht.

V2 Update: - Umbau von H860 auf ME90.
- Leichte Optimierung der XO
- Verkleinerung des PCB auf 250x150mm



Nachbau
Informationen

Unterlagen mit ausführlichen Bauplänen und allen nötigen Informationen zum Nachbau & Betrieb, werden beim Kauf der Frequenzweiche oder Bausatzes bereitgestellt. Teils inkl. DSP-Einstellungen.
Bezug über www.Jobst-Audioshop.de

Information:
Werden Bausätze oder Kits (Frequenzweiche, Weichen- oder Komplettbausatz) über Jobst-Audio bezogen, sind alle Nachbauunterlagen bereits inbegriffen (In gedruckter Form oder teils per Download freigeschaltet)

Teilweise bieten wir kostenfreie Nachbaupläne auf unseren Webseiten und Foren an.
Für diese stellen wir nochmals ausführlichere Nachbauunterlagen beim Kauf bereit.
Die betrifft unter anderem LF-Serie, B-Serie, L-Serie, HiFi und Weitere.
Für z.B. L-Serie werden keine öffentlich zugänglichen Baupläne der Frequenzweiche bereitgestellt, jedoch können Weichenbausätze, samt beiliegenden Bauplänen dafür erworben werden.
Bei weiteren Serien, wie beispielsweise M-Serie, K-Serie, H-Serie sind ausschließlich fertig aufgebaute Frequenzweichen zu erwerben, die Unterlagen enthalten somit keine Frequenzweichenbaupläne.

Einige Baupläne (vorwiegend Subwoofer) können auch direkt erworben werden.
Beim Erwerb von Fertig aufgebauten Frequenzweichen, enthalten die Unterlagen keinen Schaltplan der Weiche.

Informationen, Fair-Use & Urheberrecht

Fa. Jobst-Audio

ACHTUNG HOHE LAUTSTÄRKEN BEI AUDIOPRODUKTEN!

Dieses Gerät ist für den professionellen Einsatz vorgesehen. Der kommerzielle Betrieb dieses Geräts unterliegt den jeweils gültigen nationalen Vorschriften und Richtlinien zur Unfallverhütung. Als Hersteller ist Jobst-Audio gesetzlich verpflichtet, Sie ausdrücklich auf mögliche Gesundheitsrisiken hinzuweisen. Gehörschäden durch hohe Lautstärken und Dauerbelastung: Bei der Verwendung dieses Produkts können hohe Schalldruckpegel (SPL) erzeugt werden, die bei Künstlern, Mitarbeitern und Zuschauern zu irreparablen Gehörschäden führen können. Vermeiden Sie länger anhaltende Belastung durch hohe Lautstärken über 90 dB.

HERSTELLERGARANTIE & HAFTUNGSBESCHRÄNKUNG

Unsere aktuellen Garantiebedingungen und Haftungsbeschränkung finden Sie unter: <https://www.jobst-audio.de> im Bereich „Info“.
Im Servicefall wenden Sie sich bitte an Jobst-Audio, Im Märzgrund 3, 36369 Steinau Ulmbach. E-Mail: rma@jobst-audio.de

KORREKTE ENTSORGUNG DIESES PRODUKTS



Dieses Symbol auf dem Produkt oder dazugehörigen Dokumenten weist darauf hin, dass das Gerät am Ende der Produktlebenszeit nicht zusammen mit dem normalen Hausmüll entsorgt werden darf, um Umwelt- oder Personenschäden durch unkontrollierte Abfallentsorgung zu vermeiden. Bitte entsorgen Sie dieses Produkt getrennt von anderen Abfällen und führen es zur Förderung nachhaltiger Wirtschaftskreisläufe dem Recycling zu. Als Privatkunde erhalten Sie Informationen zu umweltfreundlichen Entsorgungsmöglichkeiten über den Händler, bei dem das Produkt erworben wurde, oder über die entsprechenden regionalen Behörden.

Als gewerblicher Nutzer kontaktieren Sie bitte Ihren Lieferanten und prüfen die ggf. vertraglich vereinbarten Konditionen zur Entsorgung der Geräte.

Dieses Produkt darf nicht zusammen mit anderen gewerblichen Abfällen entsorgt werden.

Weitere Informationen finden sie auf unseren Webseiten unter dem Punkt „Batterie- & Elektroentsorgung“.

FAIR-USE & URHEBERRECHT

Sie willigen mit dem Download/Erhalt eines Dokumentes und/oder dem Nachbau eines Bausatzes von Jobst-Audio folgendes ein:

- Alle Konstrukte der Fa. Jobst-Audio (auf der Website oder in Dokumenten) sind ausschließlich für den eigenen Nachbau, Nachgebautes dürfen Sie allerdings mit in ihren "Vermiet-Park" aufnehmen, als auch auf Ihrer Webpräsenz oder Dokumenten erwähnen.
- Bilder, Pläne, Konstrukte, Zeichnungen, Listen, Beschreibungen, Messungen, Dateien, usw. dürfen ohne ausdrückliche schriftliche Genehmigung der Fa. Jobst-Audio nicht auf anderen Webseiten, Shops, Dokumenten, Unterlagen, Social Media/Foren etc. veröffentlicht, genutzt, geteilt, kopiert, vertrieben oder verkauft werden, diese sind urheberrechtlich geschützt!
- Die Veröffentlichung, Weitergabe, Kopie oder gar Verkauf von erworbenen oder auch kostenfrei bereitgestellten Dokumenten (auch in digitaler Form) von Fa. Jobst-Audio ist in jeglicher Form untersagt, sowohl kommerziell als auch privat.
- Es bedarf der vorherigen schriftliche Genehmigung, falls Namen, Bezeichnungen, Gehäuse, Pläne, Bausätze, Layouts, Platinen, Frequenzweichen, Zusammenstellungen, Kits oder gar fertige Boxen verkauft oder vertrieben werden möchten!
(Gebrauchverkauf von fertigen oder angefangen Bausätzen stellt kein Problem dar)
- Verlinkungen & Verweise zu den öffentlichen Plänen, Tutorials und allen weiteren Inhalten der Webpräsenz selbst, sind jederzeit gestattet.
- Selbst erstellte Bilder vom Nachbau der Bausätze oder der fertigen Box dürfen im Internet veröffentlicht werden. Jegliche Maße und Werte (z.B. von Bauteilen der Frequenzweiche) müssen auf den Bildern unkenntlich gemacht werden!
- Für die Richtigkeit der veröffentlichten Pläne & Daten wird keine Garantie übernommen. Sollten durch den Einsatz der hier veröffentlichten Konstruktionen Schäden an Personen oder Material entstehen, können keine Schadensersatzansprüche gegenüber der Fa. Jobst-Audio geltend gemacht werden.
- Zuwiderhandlungen werden rechtlich verfolgt. Ebenfalls behalten wir uns vor, Auftragsperren zu vergeben, als auch eine dauerhafte Sperrung auf allen unseren Plattformen & Medien.
- Obiges ist nur geltend, solange es in offiziellen Dokumenten, schriftlich oder der Websites, vom Eigentümer (Fa. Jobst-Audio - 36396 Steinau Ulmbach) nicht anders vermerkt wurde. Ausführliche Informationen erhalten sie auf www.jobst-audio.de unter „F.A.Q. | Frage u. Antwort“
- Für weitere Fragen stehen wir Ihnen gerne zur Verfügung und freuen uns auf einen fairen Umgang.