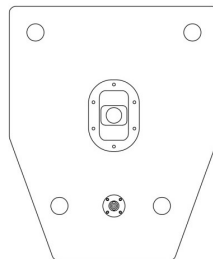
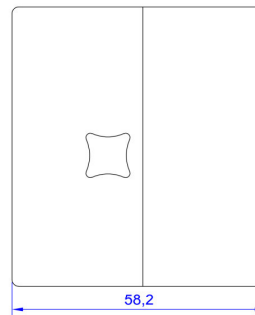
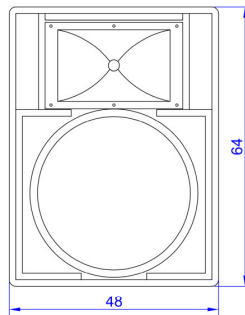


LF-Sat15 V2

Forums-Serie

- 15"/2"
- 2-Wege
- Passiv-Weiche
- Partybox
- Sehr basslastig
- Echtes Fullrange
- Perfekt für Festivals
- Optimal für Akkuprojekte
- Plug&Play ohne EQ/DSP
- Bassreflexprinzip
- Saubere Abstrahlung
- 4 Gehäusevarianten
- 28kg



Bausatz-Preisklasse: 140-170,- EUR
Aufbauschwierigkeit: Einfach bis Medium

Informationen

Einsatzbereich

Fullrangebox – Privatpartys - Bauwagen - Partykeller – Festival – Akkubox

Das LF-Sat15 V2 ist eine Box für alles wo es sehr günstig sein muss, groß sein darf und eine Menge Rums für wenig Geld gefordert ist, es dabei aber vernünftig klingen soll.

Die Stärke ist Konservenmusik mit ordentlichem Bassfundament. Der Kennschalldruckpegel erscheint auf den ersten Blick relativ gering, dafür weist der Frequenzverlauf aber auch eine ordentliche Bassanhebung von guten 5-6dB im wichtigsten Bereich von 55-80Hz auf, somit spart man sich hier mindestens die 4-fache Verstärkerleistung, da man keinen EQ benötigt. Heißt: Box einfach auf ein Stativ stellen und loslegen, ohne am Bassregler drehen zu müssen.

Ungewohnt ist jedoch, dass man bei Wand- oder Eckaufstellung evtl. EQ herausdrehen muss, da man sonst im Verhältnis zu viel Bass erhält!

Die Bassanhebung liegt im Bereich der typischen Bass-EQ vieler kleiner Mischpulte, so harmoniert das Rein- oder Rausdrehen vom Bass sehr gut miteinander. Die nominelle Impedanz liegt zum Großteil im Bereich von 8-10 Ohm, oberhalb 9 kHz sinkt diese auf 6 Ohm bis 14 kHz, der absolut unkritische Bereich darüber fällt ganz knapp unter 5 Ohm.

Klang: Sehr bassig und fett, dabei aber keineswegs dröhnig. Bis mittelhohe Pegel angenehm zurückhaltend und klar, bei höheren Pegeln spitzer werdend im Hochton.

Daten

Daten

Belastbarkeit nominell	250 W rms
Belastbarkeit Programm	500 W max
Komponenten	MHB 15 / Kenford Comp50B / Dayton HL812 + Emi S2B-A
Schwingspulen	38,1mm / 51,6mm
Kennschalldruckpegel*	88dB (1 W/1 m) +-1dB
Max. Schalldruckpegel**	113 dB (250W/1 m) 116dB programm / 119dB peak
Impedanz***	4 Ohm (praxisnah 8 Ohm) Zmin: 3,9Ohm @ 20kHz 6,4Ohm @ <9kHz
Akustische XO	1,22 KHz
Abstrahlung	80x40° (<4kHz)
Prinzip	Bassreflex
Tuning Frequenz	33Hz
Frequenzbereich*	41 Hz – 19 KHz (-6dB)
Untere Grenzfrequenz*	31Hz (-10dB) 44Hz (-3dB)
Varianten	MuFu, Eckig, Trapez, Halb-Trapez
Gewicht	28kg (+-2)
Maße	480 x 642x 517mm

* Vollraum @ 2,83V, Durchschnittswert im relevanten Frequenzbereich

** Theoretisch ermittelt per Kennschalldruckpegel & Leistung.

*** Nominelle Impedanz im Bereich 80% von Zmin laut Norm.
Im wichtigen Bereich unterhalb 14kHz wird durchweg >6 Ohm nominell erreicht, unterhalb 9kHz 8-10 Ohm.

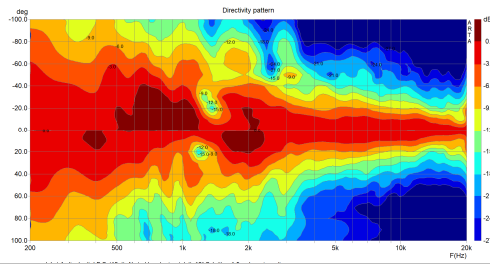
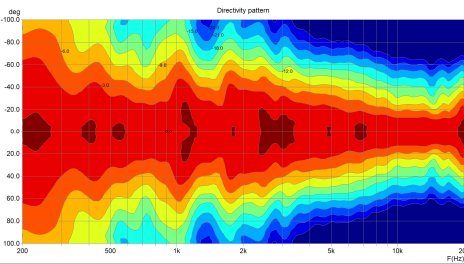
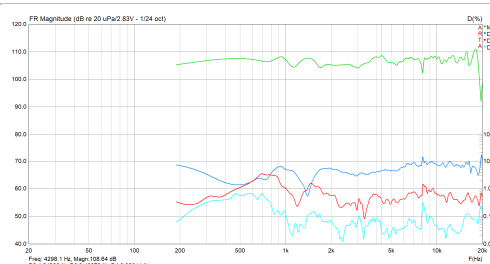
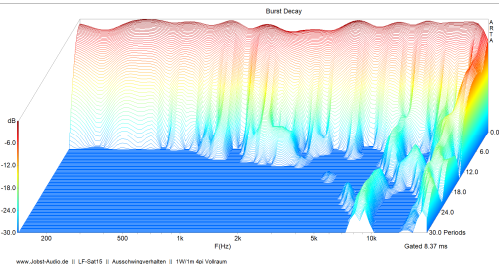
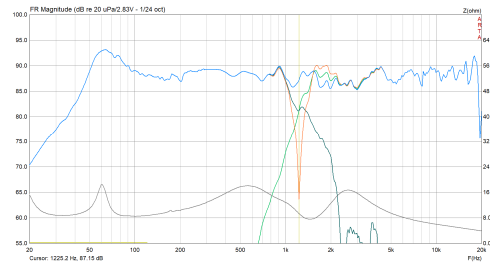
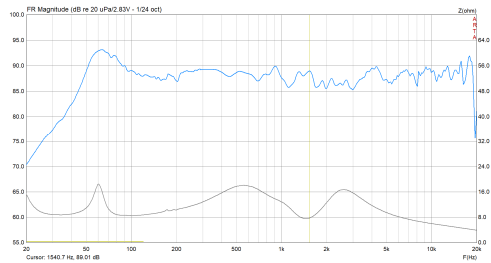
V2 Update: - Umbau von PA380 auf MBH15.

- Umbau von McGee HL616 auf Dayton H812

- Komplette Neuentwicklung, samt Gehäuse

Messungen

LF-Sat15 V2



Alle Messungen unter Freifeldbedingungen mit Glättung 1/24, Polar 1/3 (Horn gedreht auf 60x80). Bassbereiche per GPM ermittelt, diese entsprechen Vollraumbedingungen. Weitere Messungen online auf www.Jobst-Audio.de

Nachbau

Informationen

Unterlagen mit ausführlichen Bauplänen und allen nötigen Informationen zum Nachbau & Betrieb, werden beim Kauf der Frequenzweiche oder Bausatzes bereitgestellt. Teils inkl. DSP-Einstellungen. Bezug über www.Jobst-Audioshop.de

Information:

Werden Bausätze oder Kits (Frequenzweiche, Weichen- oder Komplettbausatz) über Jobst-Audio bezogen, sind alle Nachbauunterlagen bereits inbegriffen (In gedruckter Form oder teils per Download freigeschaltet)

Teilweise bieten wir kostenfreie Nachbaupläne auf unseren Webseiten und Foren an.

Für diese stellen wir nochmals ausführlichere Nachbauunterlagen beim Kauf bereit.

Die betrifft unter anderem LF-Serie, B-Serie, L-Serie, HiFi und Weitere.

Für z.B. L-Serie werden keine öffentlich zugänglichen Baupläne der Frequenzweiche bereitgestellt,

jedoch können Weichenbausätze, samt beiliegenden Bauplänen dafür erworben werden.

Bei weiteren Serien, wie beispielsweise M-Serie, K-Serie, H-Serie sind ausschließlich fertig aufgebaute Frequenzweichen zu erwerben, die Unterlagen enthalten somit keine Frequenzweichenbaupläne.

Einige Baupläne (vorwiegend Subwoofer) können auch direkt erworben werden.

Beim Erwerb von Fertig aufgebauten Frequenzweichen, enthalten die Unterlagen keinen Schaltplan der Weiche.

Informationen, Fair-Use & Urheberrecht

Fa. Jobst-Audio

ACHTUNG HOHE LAUTSTÄRKEN BEI AUDIOPRODUKTEN!

Dieses Gerät ist für den professionellen Einsatz vorgesehen. Der kommerzielle Betrieb dieses Geräts unterliegt den jeweils gültigen nationalen Vorschriften und Richtlinien zur Unfallverhütung. Als Hersteller ist Jobst-Audio gesetzlich verpflichtet, Sie ausdrücklich auf mögliche Gesundheitsrisiken hinzuweisen. Gehörschäden durch hohe Lautstärken und Dauerbelastung: Bei der Verwendung dieses Produkts können hohe Schalldruckpegel (SPL) erzeugt werden, die bei Künstlern, Mitarbeitern und Zuschauern zu irreparablen Gehörschäden führen können. Vermeiden Sie länger anhaltende Belastung durch hohe Lautstärken über 90 dB.

HERSTELLERGARANTIE & HAFTUNGSBESCHRÄNKUNG

Unsere aktuellen Garantiebedingungen und Haftungsbeschränkung finden Sie unter: <https://www.jobst-audio.de> im Bereich „Info“.
Im Servicefall wenden Sie sich bitte an Jobst-Audio, Im Märzgrund 3, 36369 Steinau Ulmbach. E-Mail: rma@jobst-audio.de

KORREKTE ENTSORGUNG DIESES PRODUKTS



Dieses Symbol auf dem Produkt oder dazugehörigen Dokumenten weist darauf hin, dass das Gerät am Ende der Produktlebenszeit nicht zusammen mit dem normalen Hausmüll entsorgt werden darf, um Umwelt- oder Personenschäden durch unkontrollierte Abfallentsorgung zu vermeiden. Bitte entsorgen Sie dieses Produkt getrennt von anderen Abfällen und führen es zur Förderung nachhaltiger Wirtschaftskreisläufe dem Recycling zu. Als Privatkunde erhalten Sie Informationen zu umweltfreundlichen Entsorgungsmöglichkeiten über den Händler, bei dem das Produkt erworben wurde, oder über die entsprechenden regionalen Behörden.

Als gewerblicher Nutzer kontaktieren Sie bitte Ihren Lieferanten und prüfen die ggf. vertraglich vereinbarten Konditionen zur Entsorgung der Geräte.
Dieses Produkt darf nicht zusammen mit anderen gewerblichen Abfällen entsorgt werden.
Weitere Informationen finden sie auf unseren Webseiten unter dem Punkt „Batterie- & Elektroentsorgung“.

FAIR-USE & URHEBERRECHT

Sie willigen mit dem Download/Erhalt eines Dokumentes und/oder dem Nachbau eines Bausatzes von Jobst-Audio folgendes ein:

- Alle Konstrukte der Fa. Jobst-Audio (auf der Website oder in Dokumenten) sind ausschließlich für den eigenen Nachbau, Nachgebautes dürfen Sie allerdings mit in ihren "Vermiet-Park" aufnehmen, als auch auf Ihrer Webpräsenz oder Dokumenten erwähnen.
- Bilder, Pläne, Konstrukte, Zeichnungen, Listen, Beschreibungen, Messungen, Dateien, usw. dürfen ohne ausdrückliche schriftliche Genehmigung der Fa. Jobst-Audio nicht auf anderen Webseiten, Shops, Dokumenten, Unterlagen, Social Media/Foren etc. veröffentlicht, genutzt, geteilt, kopiert, vertrieben oder verkauft werden, diese sind urheberrechtlich geschützt!
- Die Veröffentlichung, Weitergabe, Kopie oder gar Verkauf von erworbenen oder auch kostenfrei bereitgestellten Dokumenten (auch in digitaler Form) von Fa. Jobst-Audio ist in jeglicher Form untersagt, sowohl kommerziell als auch privat.
- Es bedarf der vorherigen schriftliche Genehmigung, falls Namen, Bezeichnungen, Gehäuse, Pläne, Bausätze, Layouts, Platinen, Frequenzweichen, Zusammenstellungen, Kits oder gar fertige Boxen verkauft oder vertrieben werden möchten!
(Gebrauchverkauf von fertigen oder angefangen Bausätzen stellt kein Problem dar)
- Verlinkungen & Verweise zu den öffentlichen Plänen, Tutorials und allen weiteren Inhalten der Webpräsenz selbst, sind jederzeit gestattet.
- Selbst erstellte Bilder vom Nachbau der Bausätze oder der fertigen Box dürfen im Internet veröffentlicht werden. Jegliche Maße und Werte (z.B. von Bauteilen der Frequenzweiche) müssen auf den Bildern unkenntlich gemacht werden!
- Für die Richtigkeit der veröffentlichten Pläne & Daten wird keine Garantie übernommen. Sollten durch den Einsatz der hier veröffentlichten Konstruktionen Schäden an Personen oder Material entstehen, können keine Schadensersatzansprüche gegenüber der Fa. Jobst-Audio geltend gemacht werden.
- Zuwiderhandlungen werden rechtlich verfolgt. Ebenfalls behalten wir uns vor, Auftragsperren zu vergeben, als auch eine dauerhafte Sperrung auf allen unseren Plattformen & Medien.
- Obiges ist nur geltend, solange es in offiziellen Dokumenten, schriftlich oder der Websites, vom Eigentümer (Fa. Jobst-Audio - 36396 Steinau Ulmbach) nicht anders vermerkt wurde.
Ausführliche Informationen erhalten sie auf www.jobst-audio.de unter „F.A.Q. | Frage u. Antwort“
- Für weitere Fragen stehen wir Ihnen gerne zur Verfügung und freuen uns auf einen fairen Umgang.